



---

TOUT CONTRE JOUR

---

---

CATALOGUE  
*TOUT CONTRE JOUR*  
 CAMILLE BRÈS

---

Après *Coloration maison* en 2021, Camille Brès expose ses nouvelles œuvres à la Galerie Ariane C - Y, à l'occasion de son exposition personnelle *Tout contre jour*. La jeune peintre française passe ainsi de la couleur à la lumière, à l'origine de nouvelles huiles, gouaches et pastels.

La peinture de Camille Brès montre un intérêt renouvelé pour des contrastes lumineux forts. Avec *Coloration maison*, l'artiste avait livré des paysages souvent saisis en fin de journée, lorsque la nuit s'installe tandis que le ciel s'embrase. L'artiste avait aussi déjà montré son attirance pour des sources lumineuses contemporaines, comme un écran d'ordinateur.

Empruntée à la photographie, la notion de contre-jour suppose justement un éblouissement caractérisé par des contrastes lumineux forts. Camille Brès joue ici avec des lumières crues issues de sources diverses comme une table lumineuse, l'écran d'un téléphone ou encore le blanc de la neige. Grande coloriste, elle s'appuie cette fois-ci sur une confrontation entre des noirs et des blancs purs. Une palette particulière en découle et marque l'exposition.

Pour *Tout contre jour*, Camille Brès initie une pratique du pastel sur papier. Elle en apprécie les propriétés qui conjuguent les brillances de l'huile et les mats profonds de la gouache. Deux œuvres illustrent par mimesis ce changement de médium. *Table lumineuse 1* montre une amie de l'artiste dessinant avec ses doigts, des bâtons posés près d'elle, tandis que *Table lumineuse 2* la représente le pinceau à la main entourée de pots d'eau mêlée de couleurs. Camille Brès décrit le plaisir procuré par ce changement d'outil du pinceau au bâton ou même avec la main, au contact direct du papier. La technique induit ainsi un rapport différent au papier, plus proche. L'artiste s'essaie ainsi à différents supports : papiers toilés ou grainés.

Camille Brès décrit son rapport au monde comme une série d'éblouissements quotidiens. Or comme le pointe l'artiste : « ***l'éblouissement c'est à la fois l'émerveillement, le ravissement face à quelque chose, mais aussi la gêne et l'aveuglement*** ».

Camille Brès livre un nouvel autoportrait. Elle se met en scène au volant, aveuglée par la lumière, rabattant le pare-soleil sur ses yeux. *Autoportrait au pare-soleil* saisit avec finesse cette ambivalence du



Camille Brès (1987) vit et travaille à Strasbourg. Ici dans son atelier, novembre 2022.

rapport entre la peintre et la lumière. Cette dernière est à la source de toutes les œuvres de l'exposition.

Camille Brès choisit des sujets qui lui sont familiers : ses proches, les villes où elle évolue. L'artiste représente deux de ses amies au travail. On pense ici à une précédente œuvre *Émilie à son bureau*, dont ces nouvelles œuvres apparaissent comme une prolongation. L'artiste les représente toutes deux en train de peindre ou de dessiner un volcan. Souvent présent chez Camille Brès, la montagne éruptive

Peintre de l'urbain, l'artiste concentre son regard sur les marquages au sol dans deux huiles et un pastel. Cet intérêt prolonge celui montré pour les graffiti : Camille Brès montre une ville peinte. Cette peinture urbaine, si présente en ville qu'on l'oublie, est destinée à être vue même la nuit. Elle devient ici la source lumineuse principale, le sujet même de l'œuvre.

L'exposition aurait pu s'appeler *Contre-jour*, l'artiste lui préfère *Tout contre jour* qui joue sur l'ambiguïté et ajoute de la proximité à l'opposition entre ombre et lumière.

---

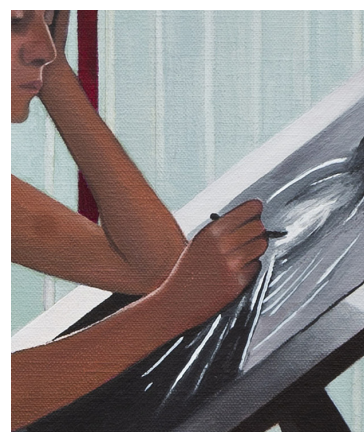
# SUR LE MOTIF 1

CAMILLE BRÈS

90 x 70 cm  
Huile sur toile

2023

---



Camille Brès, *Sur le motif 1*,  
détail, huile sur toile, 90 x 70 cm,  
2023.



Camille Brès, *Sur le motif 1*, huile sur toile, 90 x 70 cm, 2023.

---

# SUR LE MOTIF 2

CAMILLE BRÈS

90 x 70 cm  
Huile sur toile

2023

---



Camille Brès, *Sur le motif 2*,  
détail, huile sur toile,  
90 x 70 cm, 2023.



Camille Brès, *Sur le motif 2*, huile sur toile, 90 x 70 cm, 2023.

---

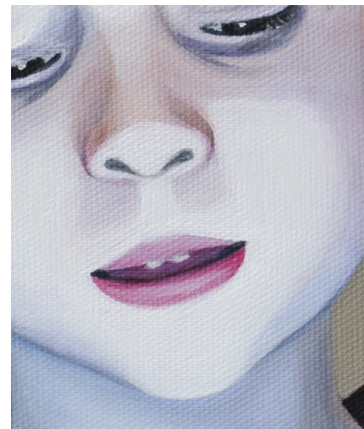
# ENFANT ÉCLAIRÉ

CAMILLE BRÈS

52,5 x 42,3 cm  
Huile sur toile

2023

---



Camille Brès, *Enfant éclairé*,  
détail, huile sur toile,  
52,5 x 43,3 cm, 2023.



Camille Brès, *Enfant éclairé*, huile sur toile, 52,5 x 43,3 cm, 2023.

---

# MARQUAGE AU SOL 1

CAMILLE BRÈS

36,4 x 31,1 cm  
Huile sur toile

2023

---



Camille Brès, *Marquage au sol 1*,  
détail, huile sur toile,  
36,4 x 31,1 cm, 2023.



Camille Brès, *Marquage au sol 1*, huile sur toile, 36,4 x 31,1 cm, 2023.

---

# MARQUAGE AU SOL 2

CAMILLE BRÈS

36,2 x 31,1 cm  
Huile sur toile

2023

---



Camille Brès, *Marquage au sol 2*,  
détail, huile sur toile,  
36,2 x 31,1 cm, 2023.



Camille Brès, *Marquage au sol 2*, huile sur toile, 36,2 x 31,1 cm, 2023.

---

# TABLE LUMINEUSE 2

CAMILLE BRÈS

49,5 x 38 cm  
Gouache sur papier

2023

---



Camille Brès, *Table lumineuse 2*, détail, gouache sur papier, 49,5 x 38 cm, 2023.



Camille Brès, *Table lumineuse 2*, gouache sur papier, 49,5 x 38 cm, 2023.



---

# POUR SE RAPPELER LA NEIGE

CAMILLE BRÈS

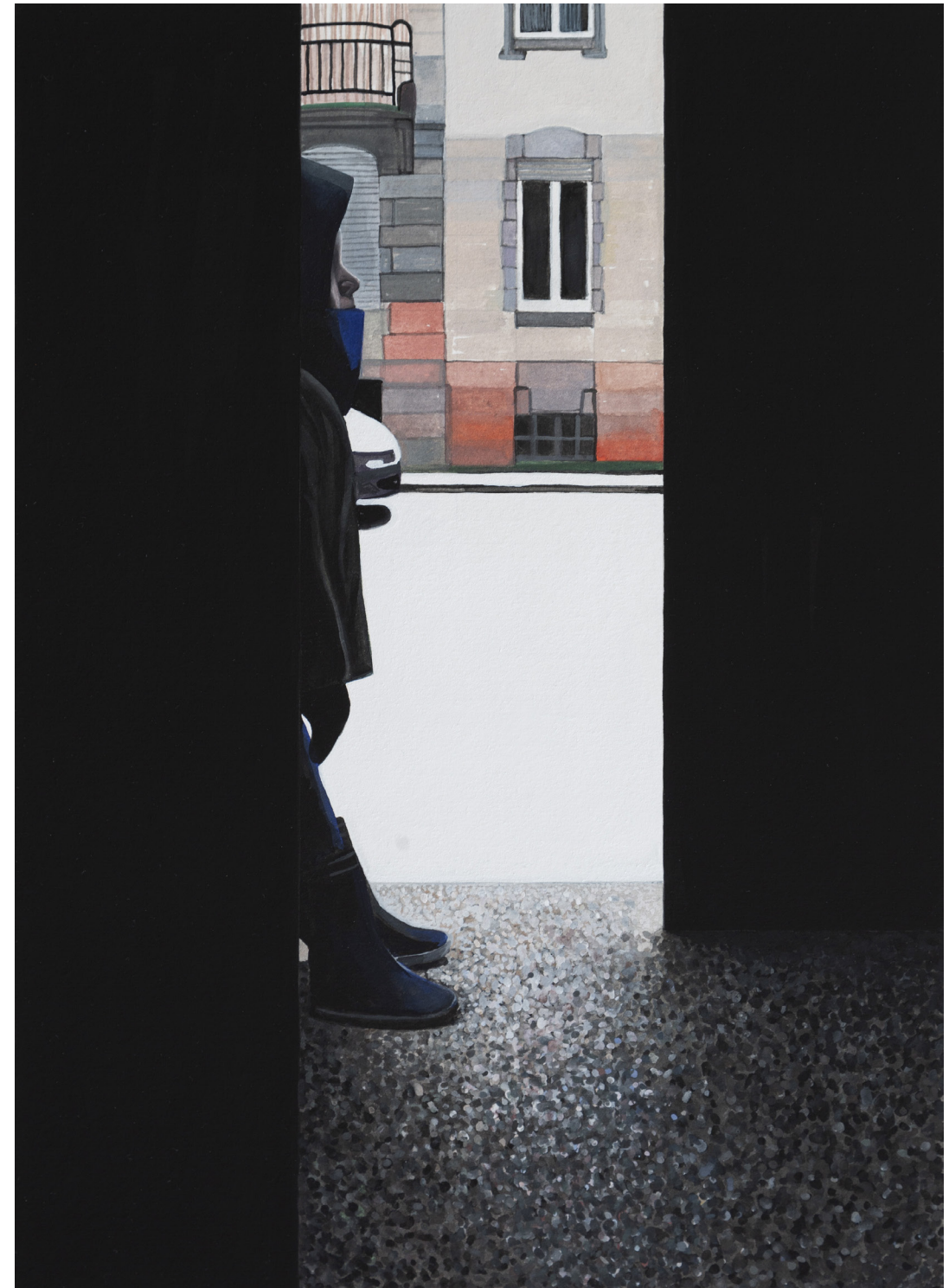
36,8 x 26,3 cm  
Gouache sur papier

2023

---



Camille Brès, *Pour se rappeler la neige*, détail, gouache sur papier, 36,8 x 26,3 cm, 2023.



Camille Brès, *Pour se rappeler la neige*, gouache sur papier, 36,8 x 26,3 cm, 2023.

---

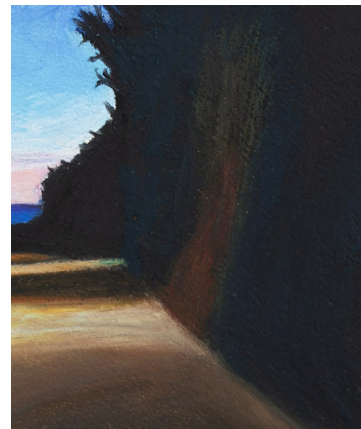
# MARQUAGE AU SOL 3

CAMILLE BRÈS

81,6 x 64 cm  
Pastels gras sur papier

2023

---



Camille Brès, *Marquage au sol 3*, détail, pastels gras sur papier, 81,6 x 64 cm, 2023.



Camille Brès, *Marquage au sol 3*, pastels gras sur papier, 81,6 x 64 cm, 2023.

---

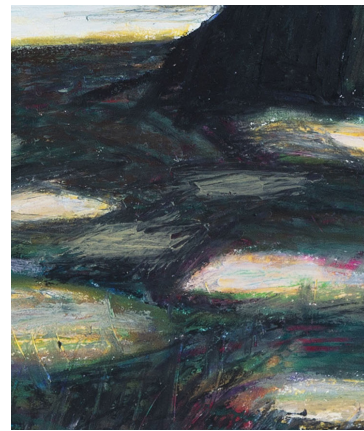
# LE PIQUE-NIQUE

CAMILLE BRÈS

47 x 54,7 cm  
Pastels gras sur papier

2023

---



Camille Brès, *Le pique-nique*,  
détail, pastels gras sur papier,  
43 x 50,6 cm, 2023.



Camille Brès, *Le pique-nique*, pastels gras sur papier, 43 x 50,6 cm, 2023.

---

# TABLE LUMINEUSE 1

CAMILLE BRÈS

36 x 45,7 cm  
Pastels gras sur papier

2023

---



Camille Brès, *Table lumineuse 1*,  
détail, pastels gras sur papier,  
36 x 45,7 cm, 2023.



Camille Brès, *Table lumineuse 1*, pastels gras sur papier, 36 x 45,7 cm, 2023.

---

# M'ENTENDS-TU ?

CAMILLE BRÈS

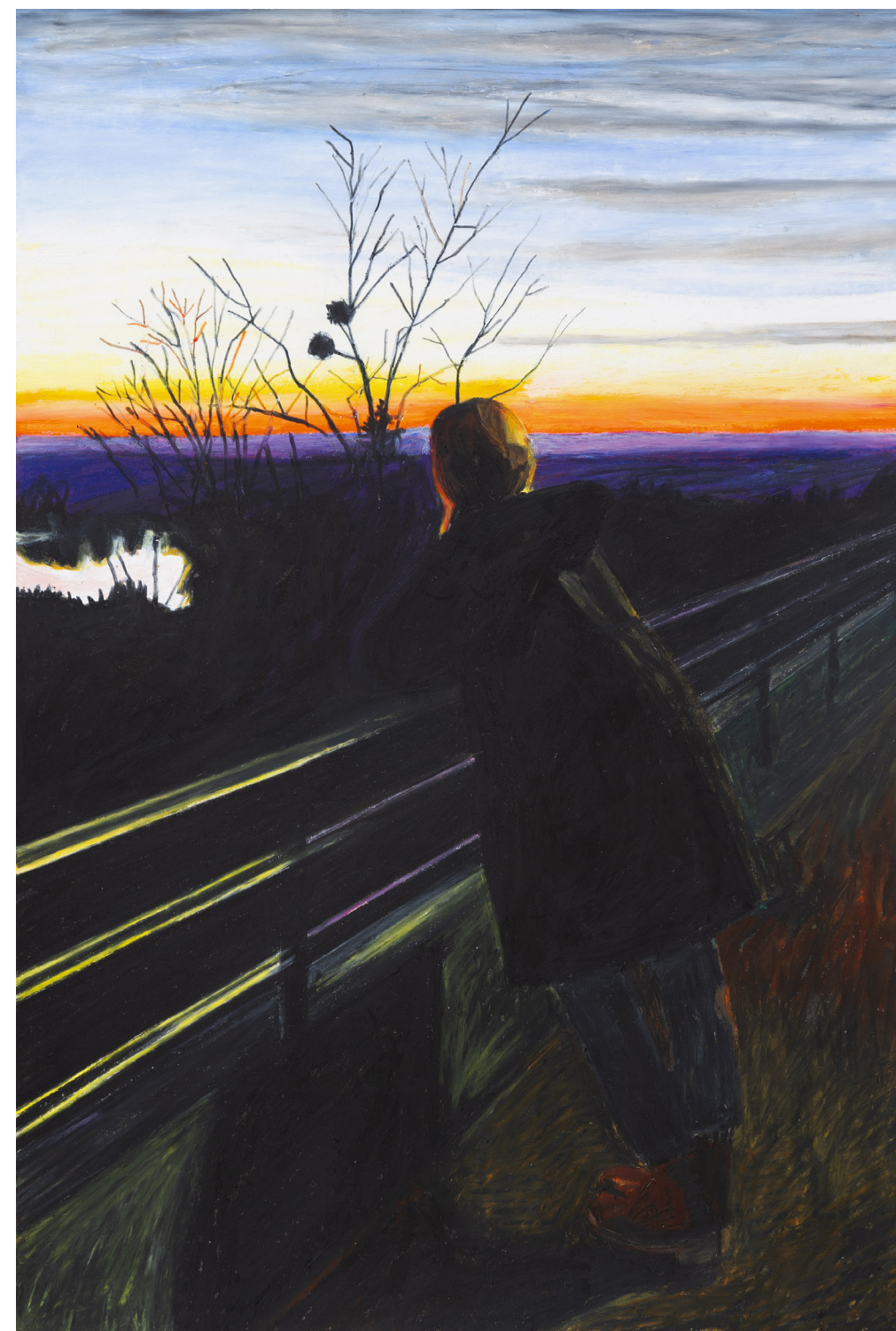
45 x 31,7cm  
Pastels gras sur papier

2023

---



Camille Brès, *M'entends-tu ?*,  
détail, pastels gras sur papier,  
45 x 31,7cm, 2023.



Camille Brès, *M'entends-tu ?*, pastels gras sur papier, 45 x 31,7cm, 2023.

---

# TOUT CONTRE JOUR

CAMILLE BRÈS

35,8 x 30,9 cm  
Pastels gras sur papier

2023

---



Camille Brès, *Tout contre jour*, détail, pastels gras sur papier, 35,8 x 30,9 cm, 2023.



Camille Brès, *Tout contre jour*, pastels gras sur papier, 35,8 x 30,9 cm, 2023.

---

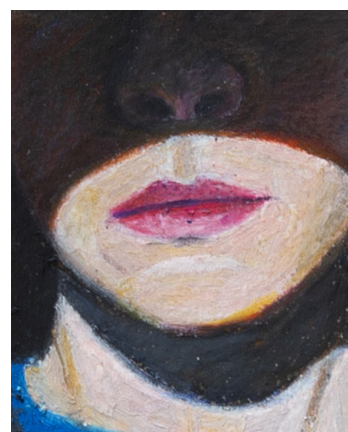
# AUTO PORTRAIT AU PARE-SOLEIL

CAMILLE BRÈS

36 x 27,9 cm  
Pastels gras sur papier

2023

---



Camille Brès, *Autoportrait au pare-soleil*, détail, pastels gras sur papier, 36 x 27,9 cm, 2023.



Camille Brès, *Autoportrait au pare-soleil*, pastels gras sur papier, 36 x 27,9 cm, 2023.

---

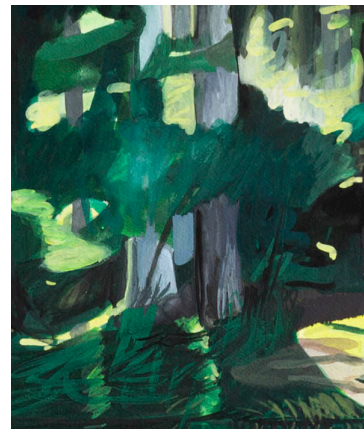
# L'ÉTANG DU COUCOU

CAMILLE BRÈS

89 x 116 cm  
Gouache et aquarelle sur papier

2022

---



Camille Brès, *L'étang du coucou*,  
détails, gouache et aquarelle sur  
papier, 89 x 116 cm, 2022.



Camille Brès, *L'étang du coucou*, gouache et aquarelle sur papier, 89 x 116 cm, 2022.



---

# LA LUNE EST LÀ

CAMILLE BRÈS

69,8 x 49,5 cm  
Gouache sur papier

2020

---



Camille Brès, *Par la fenêtre*,  
gouache sur papier,  
90 x 70 cm, 2020.



Camille Brès, *La lune est là*, gouache sur papier, 69,8 x 49,5 cm, 2020.

---

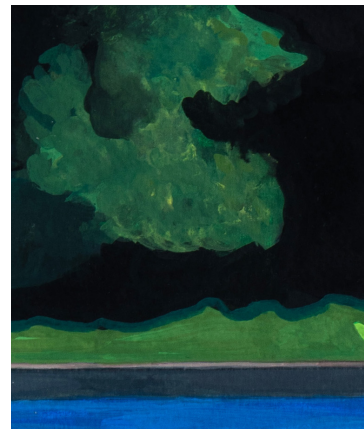
# ADVENTICE

CAMILLE BRÈS

60 x 40 cm  
Gouache sur papier

2021

---



Camille Brès, *Adventice*, détail,  
gouache sur papier, 60 x 40 cm,  
2021.



Camille Brès, *Adventice*, gouache sur papier, 60 x 40 cm, 2021.

---

# LE PISSENLIT

CAMILLE BRÈS

51,5 x 43 cm  
Huile sur toile

2021

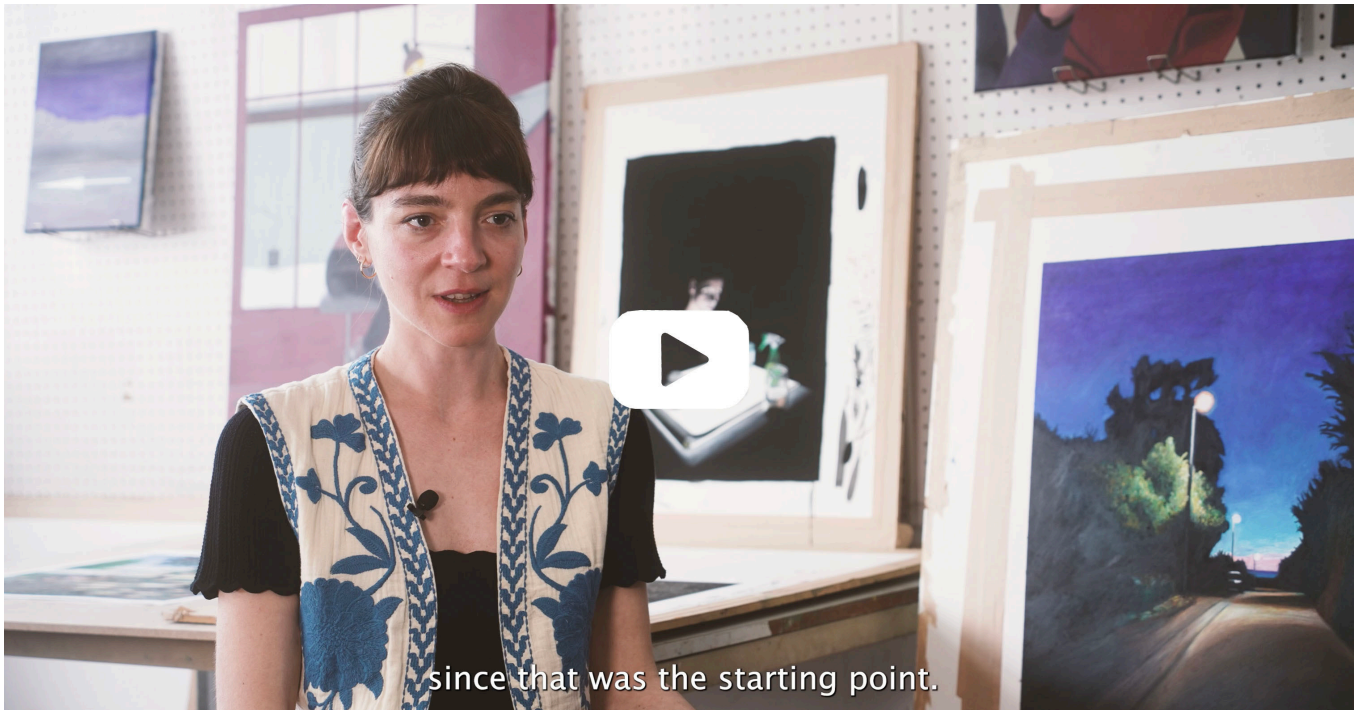
---



Camille Brès, Le pissenlit, huile sur toile, détail, 51,5 x 43 cm, 2021.



Camille Brès, Le pissenlit, huile sur toile, 51,5 x 43 cm, 2021.



Retrouvez Camille Brès dans cette courte vidéo.

© Galerie Ariane C-Y, ©œuvres Camille Brès, réalisation : Marceau Uguen.

Retrouvez les actualités et les œuvres de Camille Brès sur le site de la galerie :

[www.arianecy.com](http://www.arianecy.com)

Suivez-nous sur les réseaux sociaux !

Ce catalogue a été conçu et réalisé par la Galerie Ariane C-Y.

Tous droits réservés à la Galerie Ariane C-Y.

© Textes et conception graphique : Ariane C-Y.

Crédits photos :

- Émilie Vialet

- Clara Ferrand